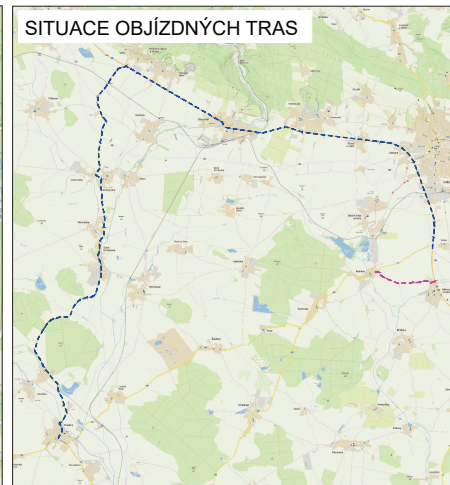
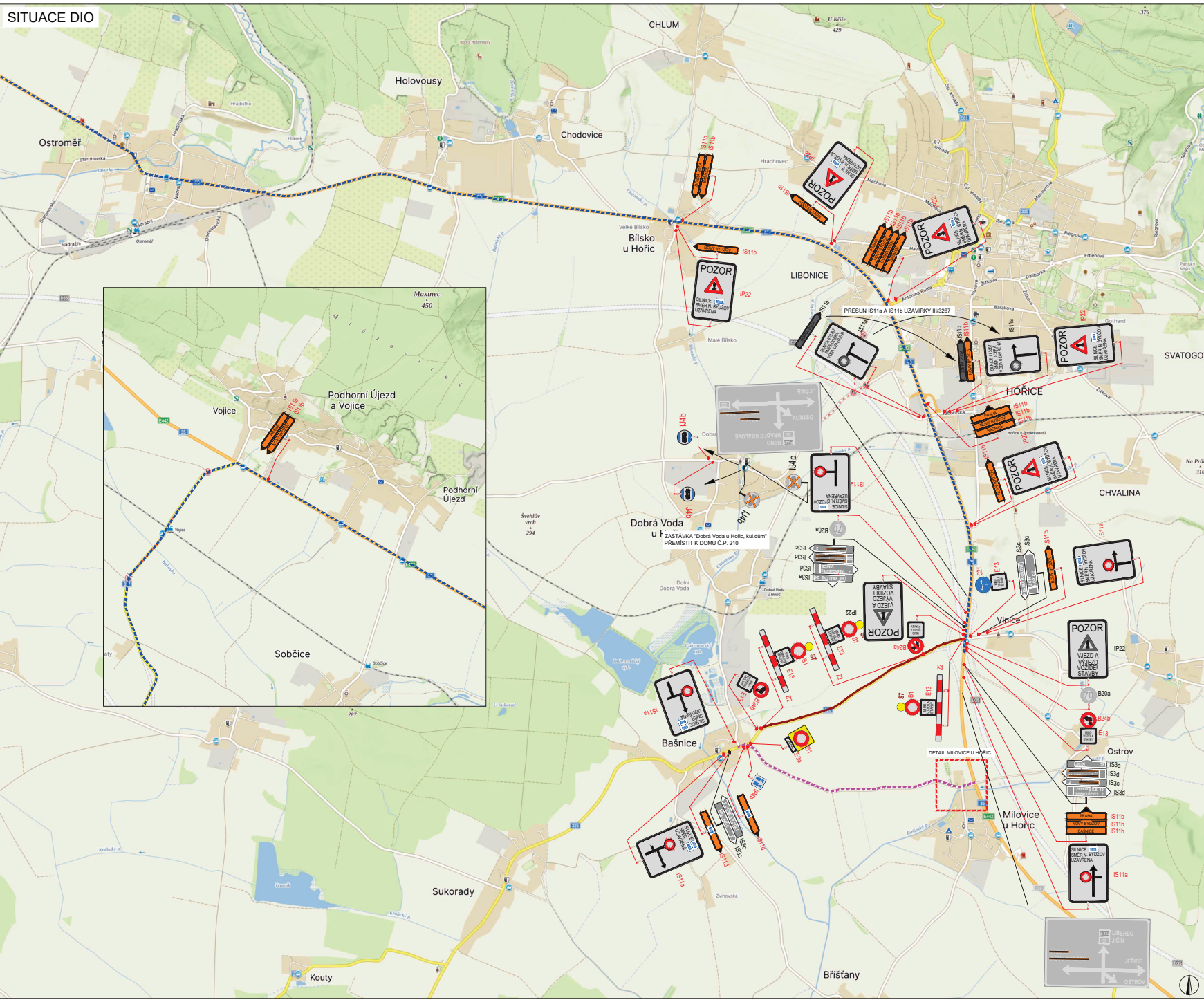


SITUACE DIO

SITUACE OBJÍZDNÝCH TRAS



PLATNOST DOKUMENTACE

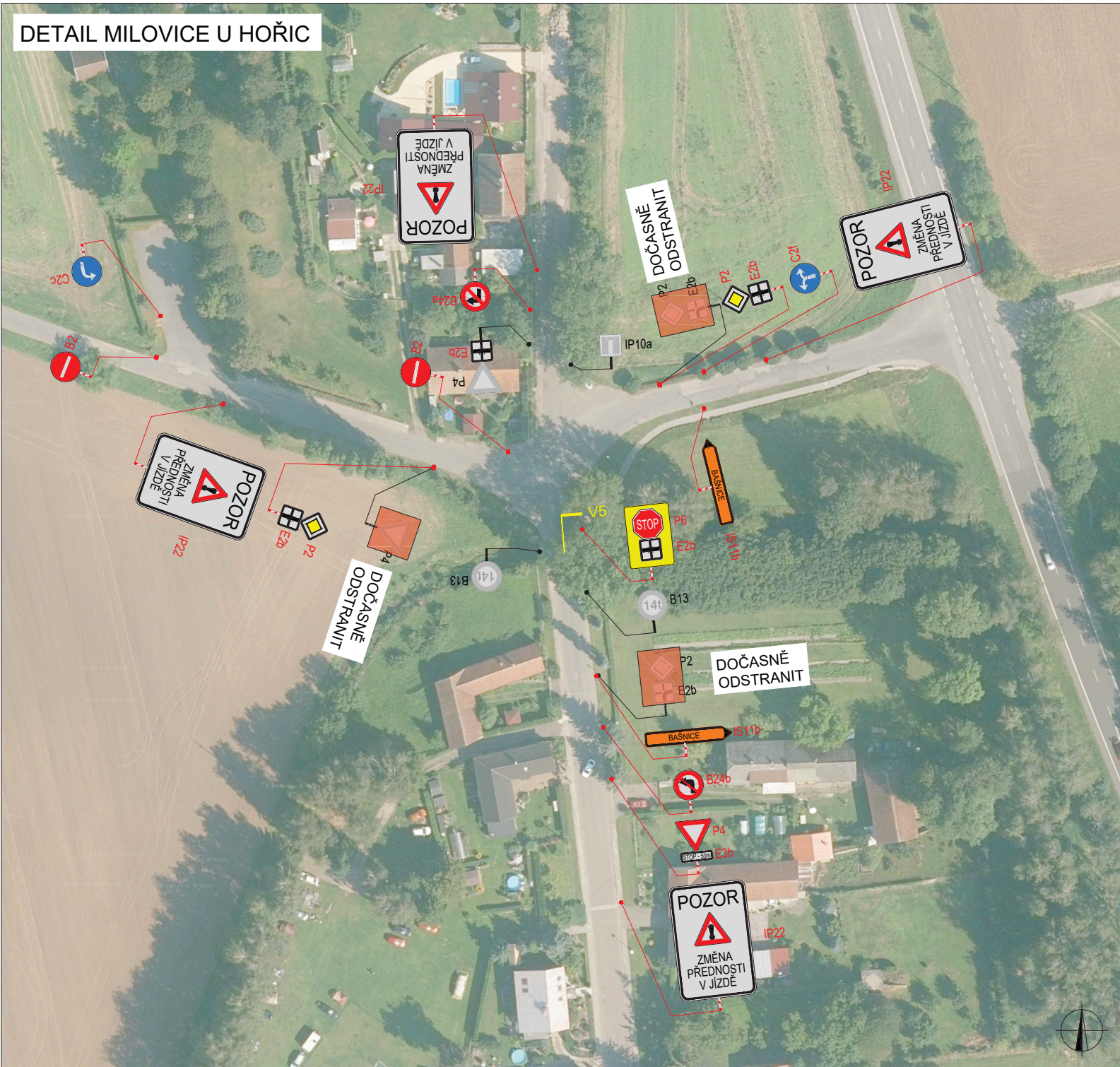
V ..... dne .....	V ..... dne .....	V ..... dne .....
-------------------	-------------------	-------------------

LEGENDA

NAVRŽENÉ PŘECHODNÉ DOPRAVNÍ ZNAČENÍ	UZÁVĚRKA
TRVALÉ DOPRAVNÍ ZNAČENÍ	OBJÍZDNÁ TRASA SMĚR V35
TRVALÉ DOPRAVNÍ ZNAČENÍ DOČASNĚ ZNEMOŽNĚNÉ	OBJÍZDNÁ TRASA SMĚR NOVÝ BÝZOV

ZODPOVĚDĚNÝ PROJEKTÁŘ:	Richard Peška		
VYPRACOVAL:	Lukáš Beránek		
KONTROLOVAL:	Richard Peška		
NÁVYŠTĚVNIK:	D35 HOŘICE - SADOVÁ SO 161 - UZÁVĚRKA SILNICE II/326 okres Jičín, Královéhradecký kraj		ČÍSLO ZNAČKY: 143/2024
OBEC:	Situace dopravně-inženýrských opatření	ČÍSLO PRŮLOHU: RDS	GEFAB Budešova 5, 620 00 BRNO-CZ © 2024 GEFAB, VŠECH PRÁVA OCHRÁNĚNA
			1

# DETAIL MILOVICE U HOŘIC



### PLATNOST DOKUMENTACE

V ..... dne .....	V ..... dne .....	V ..... dne .....
-------------------	-------------------	-------------------

### LEGENDA

- S1 NAVRŽENÉ PŘECHODNÉ DOPRAVNÍ ZNAČENÍ
- B1 TRVALE DOPRAVNÍ ZNAČENÍ
- B1 TRVALE DOPRAVNÍ ZNAČENÍ DOČASNĚ ZNEPLATNĚNÉ

ZODPOVĚDNÝ PROJEKTANT:	Richard Peška		
VYPRACOVAL:	Lukáš Beránek		
KONTROLOVAL:	Richard Peška		GEFAB Sýkova 6, 602 00 BRNO-CZ IČ: 41602001+DIČ: CZ241602001
NÁZEV STAVBY:	D35 HOŘICE - SADOVÁ SO 161 - UZAVÍRKA SILNICE II/326 okres Jičín, Královéhradecký kraj	ČÍSLO ZMĚNY:	
OSAH:	Situace dopravně-inženýrských opatření	DATA:	08/2024
		FORMÁT:	
		MĚŘÍTKO:	-
		ÚČEL:	RDS
		ČÍSLO PŘÍLOHY:	2
		SOUHRNÁ:	